

IL PORTA A PORTA A LEVANTO

15/04/2012 – 19/07/2013

Da dove abbiamo cominciato,
cosa abbiamo fatto,
risultati, bilanci, previsioni, obiettivi

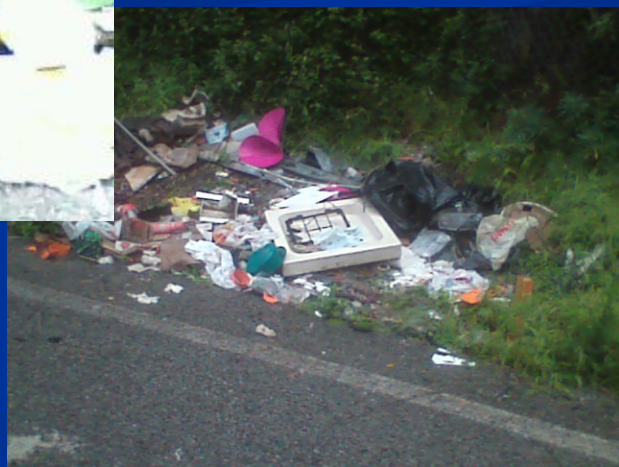
DA DOVE ABBIAMO COMINCIATO

- Raccolta di tutte le frazioni di rifiuto attraverso contenitori stradali
- Raccolta di tutte le frazioni di rifiuto attraverso isole interraste
- No raccolta rifiuto organico
- Ecocentro Comunale Loc. Mereti

DA DOVE ABBIAMO COMINCIATO

- Primi 3 mesi dell'anno 2012:

DA DOVE ABBIAMO COMINCIATO



DA DOVE ABBIAMO COMINCIATO

Costo smaltimento in discarica del rifiuto indifferenziato:

€ 255/tonn.

Tonnellate smaltite nel 2011:

Circa 3000 tonn.



€ 875.000 circa
di spese di smaltimento nel 2011

COSA ABBIAMO FATTO

SISTEMA PORTA A PORTA DI RACCOLTA RIFIUTI



DOTAZIONE DI SACCHI E CONTENITORI UTENZE DOMESTICHE E COMMERCIALI



COSA ABBIAMO FATTO

UTENZE DOMESTICHE:

Suddivisione del territorio in zone a differente orario di esposizione:



Zona Centro: orario di esposizione 19-20



Zona Periferia: orario di esposizione 20-24



Zona Frazioni: porta a porta dal 15/04/2013 con orario di esposizione 20-24

Raccolta domiciliare su prenotazione di sfalci, potature e ingombranti

COSA ABBIAMO FATTO

UTENZE DOMESTICHE:

Calendario di esposizione rifiuti



Domenica: organico



Lunedì: indifferenziato



Martedì: carta e cartone



Mercoledì: organico



Giovedì: plastica e sfalci su prenotazione



Venerdì: organico e ingombranti su prenotazione



Sabato: ingombranti su prenotazione

COSA ABBIAMO FATTO

UTENZE COMMERCIALI:

Servizio di raccolta porta a porta giornaliero per tutte le frazioni di rifiuto

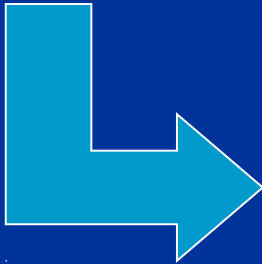
Fare clic per modificare gli stili del testo dello s

Secondo livello

Terzo livello

Quarto livello

Quinto livello



⊗ **CARTONE ONDULATO**
(scatoloni, espositori, ... NO CARTA)

⊗ **CASSETTE DI LEGNO**

⊗ **CASSETTE DI PLASTICA**

⊗ **IMBALLAGGI IN PLASTICA E METALLI**

TUTTI I GIORNI

dalle 12.00

alle 13.00



LUNEDÌ

GIOVEDÌ

SABATO

dalle 12.00

alle 13.00



⊗ **ORGANICO**

⊗ **RIFIUTO INDIFFERENZIATO**

TUTTI I GIORNI

dalle 24.00

alle 7.00



⊗ **CARTA**

(fogli, volantini, scatole di cartoncino, NO CARTONE ONDULATO)

MERCOLEDÌ

dalle 19.00

alle 20.00

- Aumento codici di rifiuto possibili da conferire
- Convenzione con le imprese del territorio levantese
- Risistemazione degli spazi per agevolare i conferimenti

COSA ABBIAMO FATTO

Potenziamento Ecocentro Comunale:

Isola ecologica non residenti

Tracciabilità dei rifiuti indifferenziati

Compostaggio domestico

Contenitori dedicati ai presidi per assorbenza

RISULTATI

- Dall'inizio del porta a porta a luglio 2013:

RISULTATI



RISULTATI

- Minor rifiuto in discarica
- Minor impatto ambientale
- Decoro urbano
- Opportunità di lavoro
- Sensibilizzazione del cittadino

RISULTATI

Costo smaltimento in discarica del rifiuto indifferenziato 2012:

€ 200/tonn.

Tonnellate smaltite dall'inizio del porta a porta:

Circa 950 tonn.



€ 190.000 circa

di spese di smaltimento dall'inizio del porta a porta a fine 2012

BILANCI

Anno 2011

Indifferenziata: 67.0%

Costo indiff/tonn.: € 255

Smaltimento: € 850.000

Porta a porta 2012
(da aprile a dicembre)

Indifferenziata:
33.2%

Costo indiff/tonn.:
€ 200

Smaltimento:
€ 190.000

Porta a porta a giugno 2013

Indifferenziata: 31.1%

Costo indiff/tonn.: € 231

Smaltimento: € 110.000

MAGGIORI RISORSE ECONOMICHE DA UTILIZZARE PER IL MIGLIORAMENTO
DEL SERVIZIO

SCARSA INFLUENZA DELLE FLUTTUAZIONI DEI COSTI DI SMALTIMENTO RSU

BILANCI

Criticità:

- ❑ Abbandono del rifiuto
- ❑ Utilizzo improprio di cestini gettacarta e contenitori dedicati ai presidi per assorbenza
- ❑ Utilizzo improprio dell'isola ecologica riservata ai non residenti
- ❑ Sacchi non conformi
- ❑ Orari non conformi
- ❑ Seconde case e locazioni

PREVISIONI

ANNO 2013:

- ❑ Ulteriore diminuzione di RSU tramite porta a porta nelle frazioni
- ❑ Diminuzione degli abbandoni per sistema di tracciabilità dei rifiuti
- ❑ Ulteriore potenziamento Ecocentro Comunale
- ❑ Incentivi
- ❑ Aumento dei controlli
- ❑ 70% DIFFERENZIATA
- ❑ TARES

OBIETTIVI

Verso RIFIUTI ZERO (D.C.C. n. 42 del 12/10/2012):

- ❑ 2012: Osservatorio verso Rifiuti Zero
- ❑ 2013: 70% rifiuto differenziato
- ❑ 2014: centro comunale riparazione e riuso beni durevoli e imballaggi
- ❑ 2015: 75% rifiuto differenziato
- ❑ 2020: RIFIUTI ZERO
- ❑ Impianto di compostaggio