

# i facciavista



mattoni e rivestimenti in laterizio per murature  
facciavista di alta qualità, ottenuti con  
le pregiate argille di Fosdondo

**UNIECO**  
LATERIZI & CO

## IL RISPETTO AMBIENTALE

UNIECO Soc. Coop. considera i **Sistemi di Gestione Qualità Ambiente e Sicurezza** fondamentali per migliorare le prestazioni aziendali anche in campo ambientale.

Nella logica del miglioramento continuo, UNIECO Soc. Coop. ha deciso di dotarsi per la Divisione Laterizi & Co di Sistemi di Gestione Ambientali e per la Sicurezza rispondenti ai requisiti della norma UNI EN ISO 14001 e BS OHSAS 18001, appropriati alla natura, alle dimensioni, agli impatti ambientali di tutte le attività compiute e ai correlati rischi per la salute e la sicurezza sul lavoro.

Questo impegno è coerente con la politica di UNIECO, che fa della propria attività imprenditoriale un mezzo per dare un contributo concreto alla salvaguardia ambientale e che considera la tutela della salute dei lavoratori un impegno imprescindibile.

*Il mestiere di muratore è arte raffinata.*

*Non bisogna dimenticare questa figura che tutt'oggi ha un ruolo determinante nella crescita delle nostre città e nella realizzazione di importanti opere ideate da grandi Architetti.*

*Grazie all'esperienza del bravo muratore e del suo fedele manovale i nostri mattoni vivranno nel tempo.*

**UNIECO**  
LATERIZI & CO

[www.fornace.unieco.it](http://www.fornace.unieco.it)



mattoni estrusi	4
mattoni a mano	20
al quadrel	32
i listelli	37
le malte	43
protezione e traspirabilità	44
walls@lab	45
graffaggi	46
muratura sospesa	47

# mattoni estrusi

produzione di serie

## Unificato



cm 24,5x11,7x5,5h  
semipieno

## Bastonetto



cm 24,5x11,7x7h  
semipieno

## Listelli Estrusi



cm 24,5x2,8x5,5/12h  
semipieno  
cm 24,5x1,6x5,5/12h  
semipieno

## pezzi speciali su richiesta

## Angolare



cm 24,5x11,7x1,6/2,8x5,5h  
cm 24,5x11,7x1,6/2,8x7h  
cm 24,5x11,7x1,6/2,8x12h

## Listello



cm 24,5x1,6/2,8x5,5h  
cm 24,5x1,6/2,8x7h  
cm 24,5x1,6/2,8x12h

## Candela



cm 24,5x5,5x5,5h  
cm 24,5x5,5x7h  
cm 24,5x5,5x12h

# i formati

produzione a richiesta

## Unificato



cm 24,5x11,7x16h  
semipieno



cm 24,5x11,7x12h  
semipieno



cm 24,5x10x10h  
semipieno



cm 24,5x9,5x6h  
semipieno



cm 24,5x11,7x6h  
semipieno

## Estruso Pieno



cm 24,5x11,7x5,5h  
pieno

## Unificato Pieno



cm 24,5x11,7x6h  
pieno

## Bastonetto Pieno



cm 24,5x11,7x7h  
pieno

## Style ▶



Liscio



Bugnato



Classico



Cortecia



Pettinato Sabbiato



Golden



Lord



Nevada

## Chromtech ▶



Etrusco



Royal



India



Kenia

## Absolute ▶



Santiago



Florida



Haiti

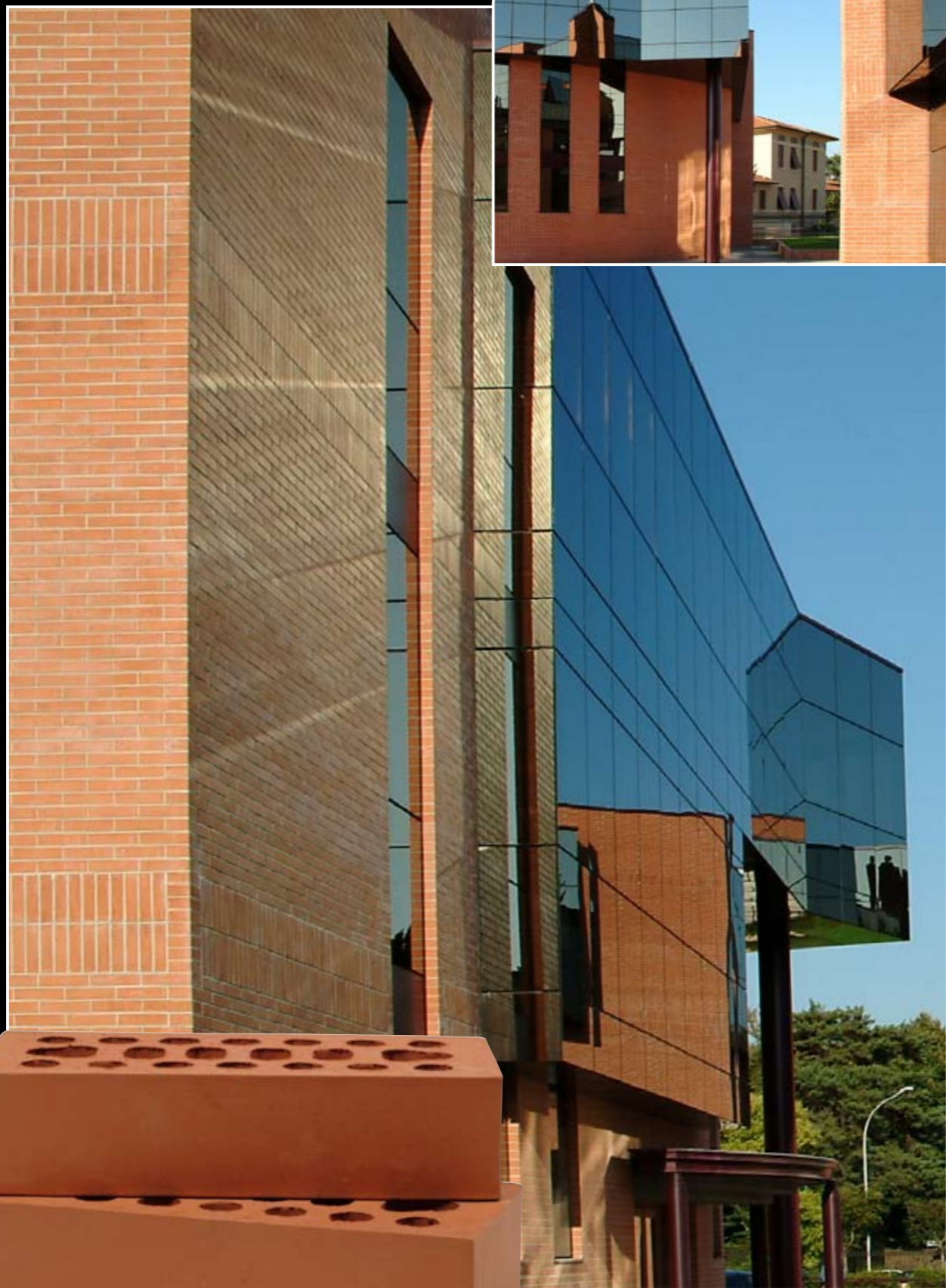


California

# Etrusco

mattoni estrusi

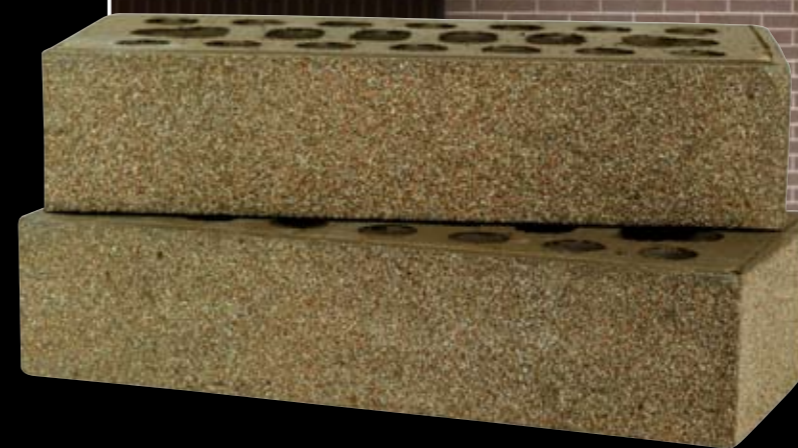
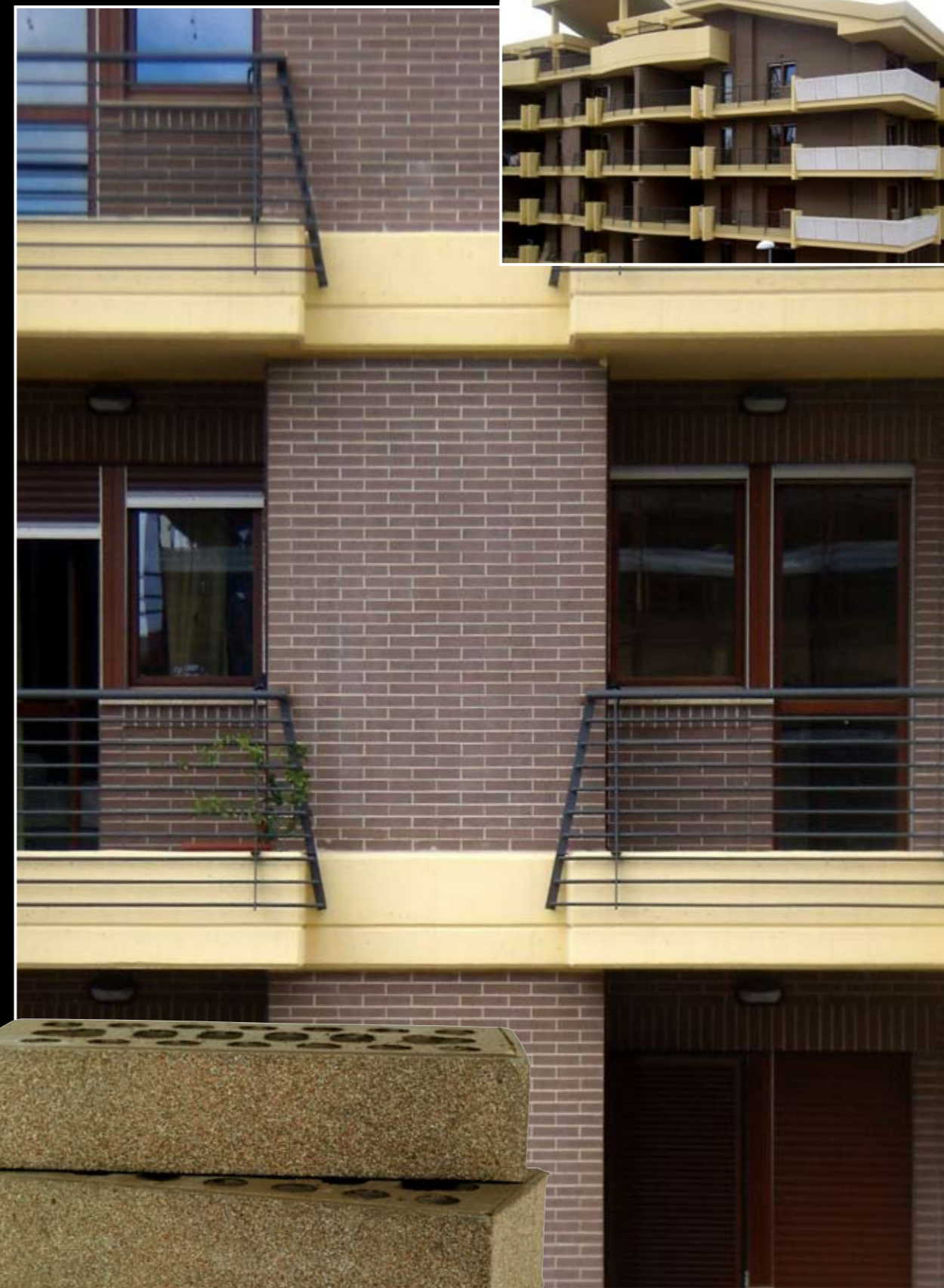
Lucca



# Haiti

mattoni estrusi

Roma



# Pettinato Sabbiato

mattoni estrusi

Bologna



# India

mattoni estrusi

Ancona



# Golden

mattoni estrusi

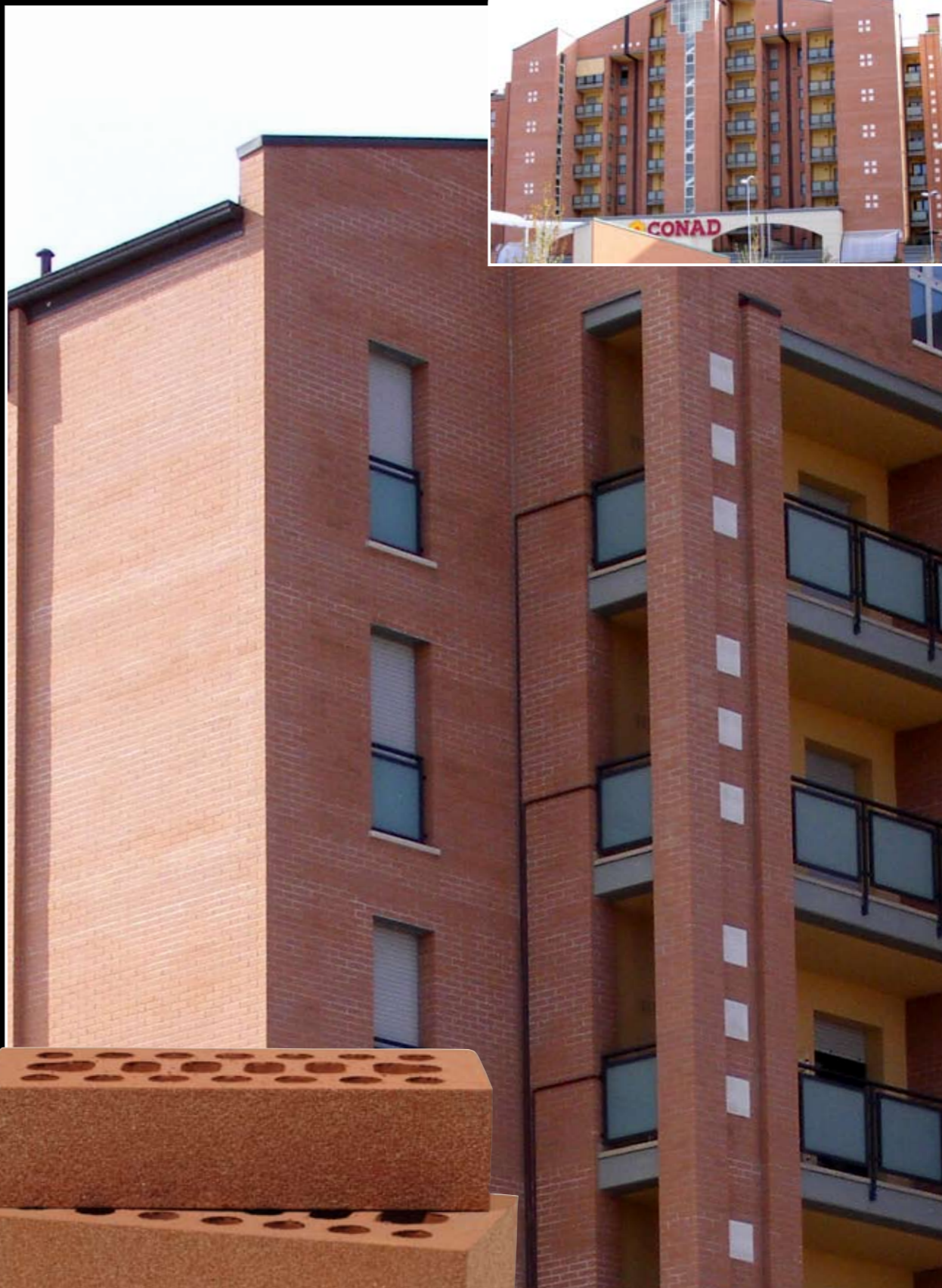
Jesi



# Royal

mattoni estrusi

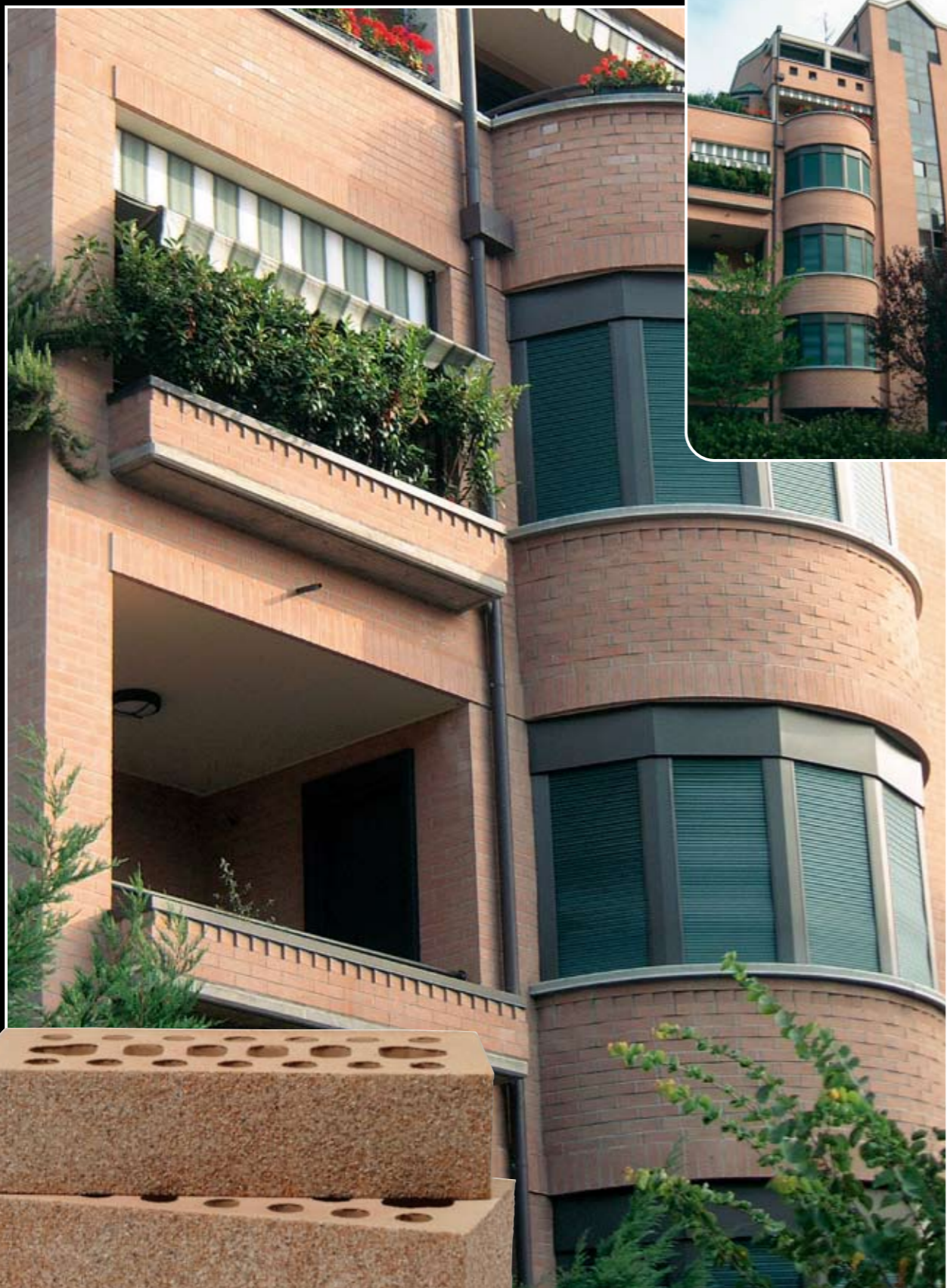
Carpi



# Classico

mattoni estrusi

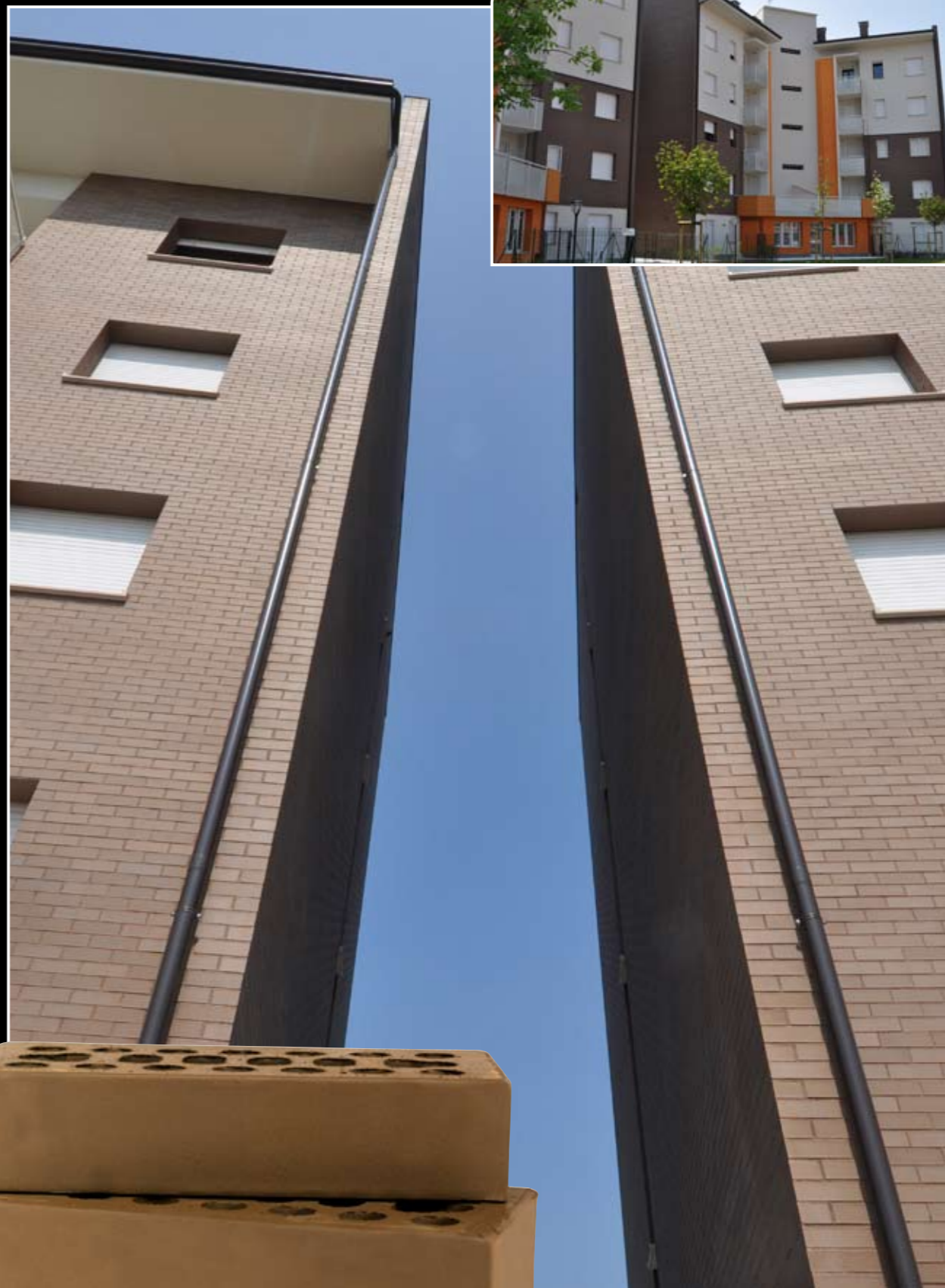
Reggio Emilia



# Florida

mattoni estrusi

Modena





# Lord

mattoni estrusi

Bologna



# Liscio

mattoni estrusi

Progetto: Studio Valle - Udine | Brescia



# mattoni a mano

produzione di serie

# i formati

pezzi speciali su richiesta

## Unificato



cm 25x12x5,5h

## Bastonetto



cm 25x12x7h

## Mattone Reggiano



cm 28x14x5,5h

## Tavella



cm 25x12x3h

cm 30x15x3h

## Tavella Reggiana



naturale  
cm 28x14x2,5h

levigata  
cm 28x14x2,5h

## TAVELLA UNIFICATA



naturale  
cm 25x12x2,5h

levigata  
cm 25x12x2,5h

## Angolare



cm 25x12x3,2x3,5h  
cm 25x12x3,2x5,5h  
cm 25x12x3,2x7h  
cm 28x14x3,2x5,5h

## Listello

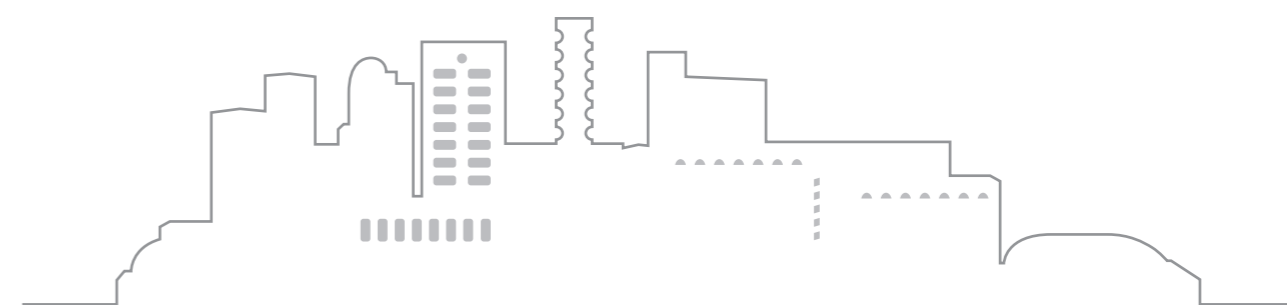


cm 25x3,2x3,5h  
cm 25x3,2x5,5h  
cm 25x3,2x7h  
cm 28x3,2x5,5h

## Candela



cm 25x5,5x3,5h  
cm 25x5,5x5,5h  
cm 25x5,5x7h  
cm 28x5,5x5,5h



## Style ▶



Naturale



Bastonetto Naturale



Reggiano Naturale



Tavella Naturale

## Chromtech ▶



Brunito



Rosso



Rustico



Tavella Rustico

## Absolute ▶



Farnese



Paglierino



Veneziano



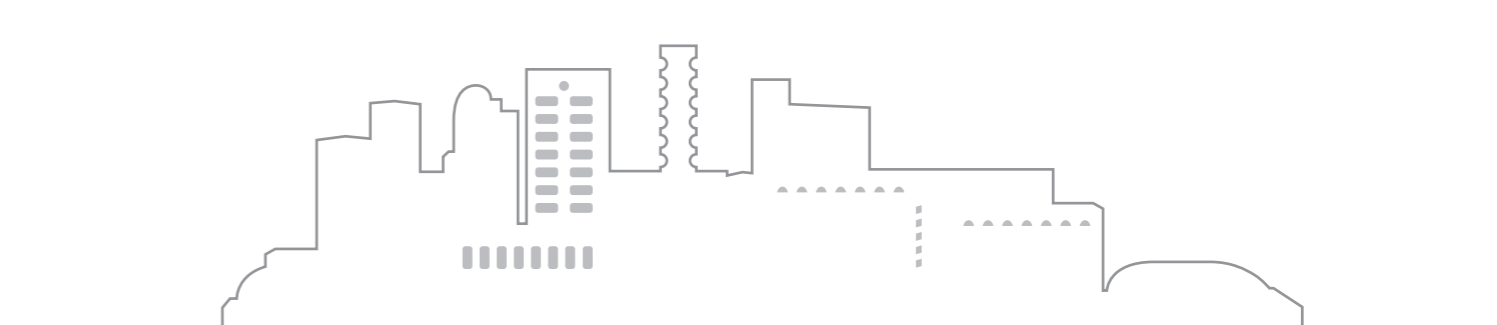
Tavella Veneziano



Islanda



Antica Roma



# Veneziano

mattoni a mano

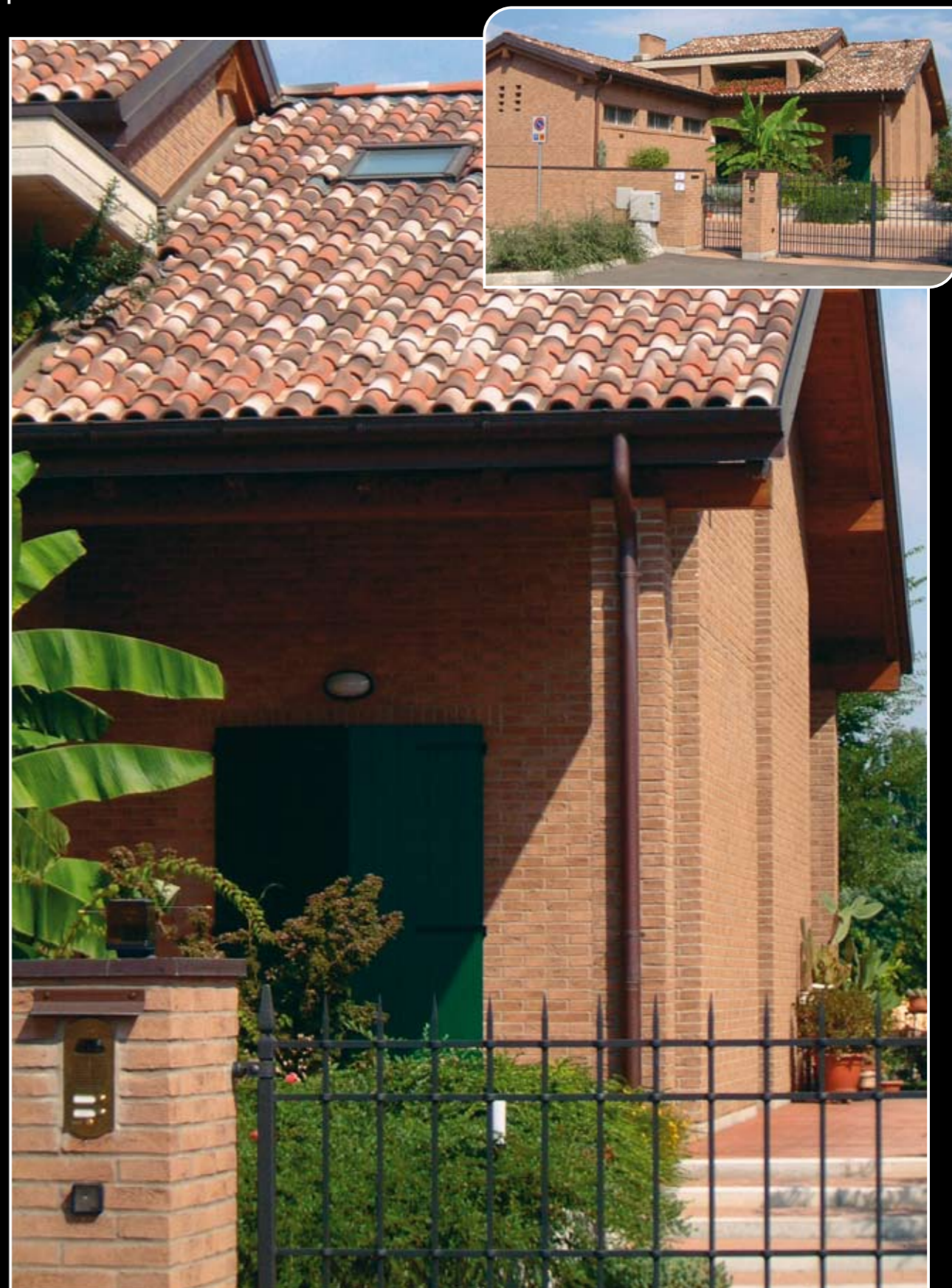
Reggio Emilia



# Rustico

mattoni a mano

Reggio Emilia



# Antica Roma

mattoni a mano

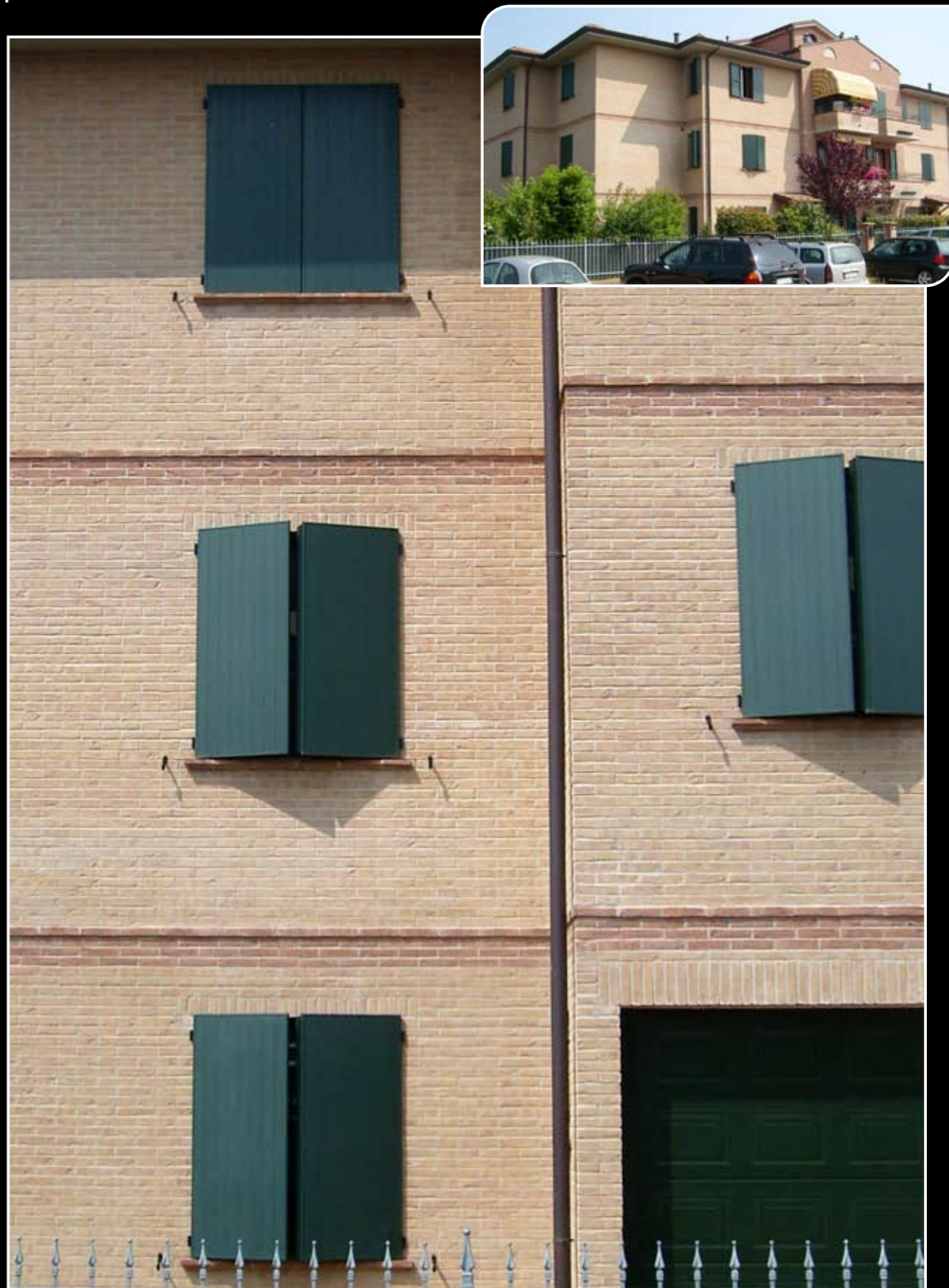
Reggio Emilia



# Farnese

mattoni a mano

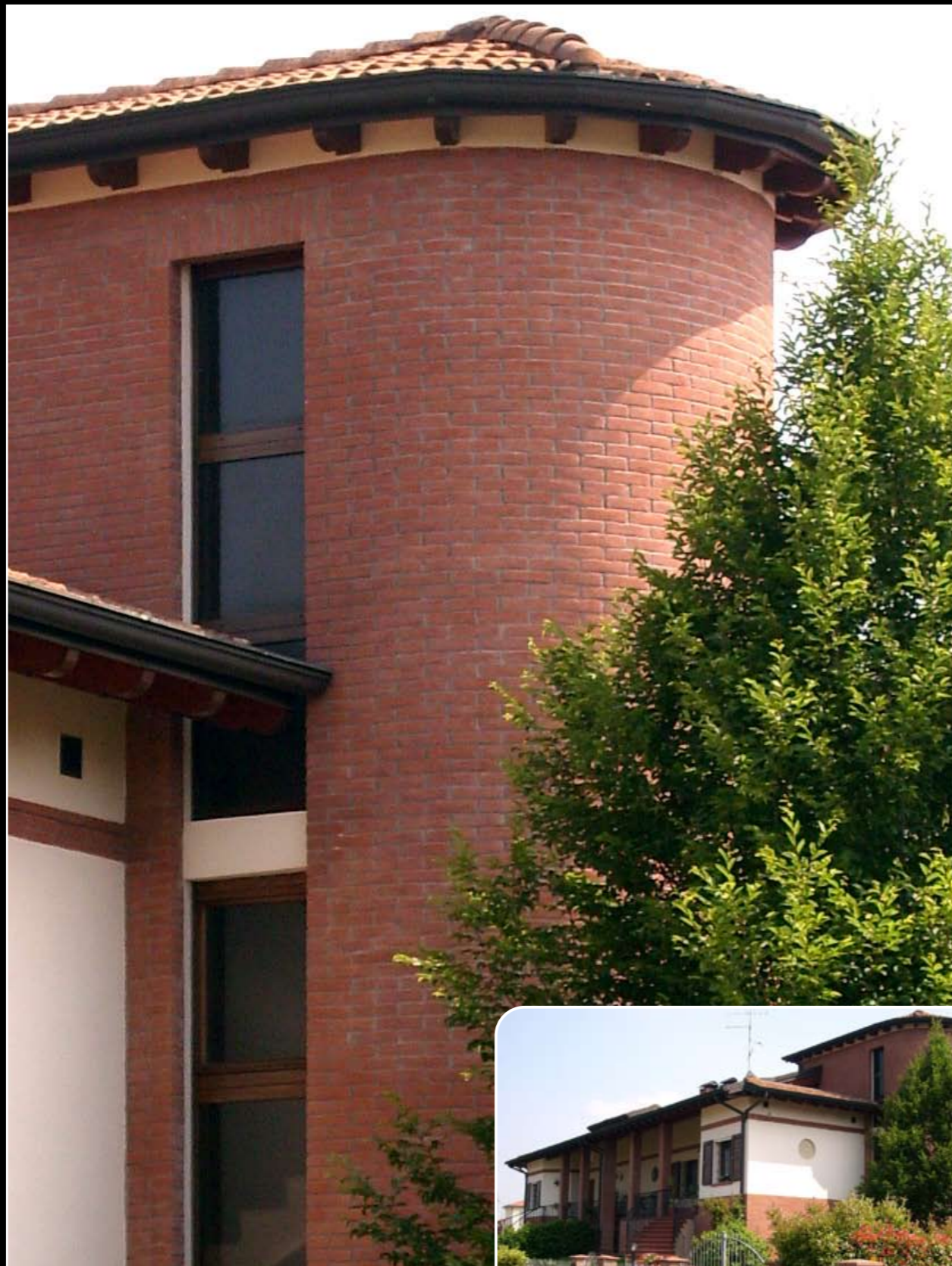
Rio Saliceto



# Rosso

mattoni a mano

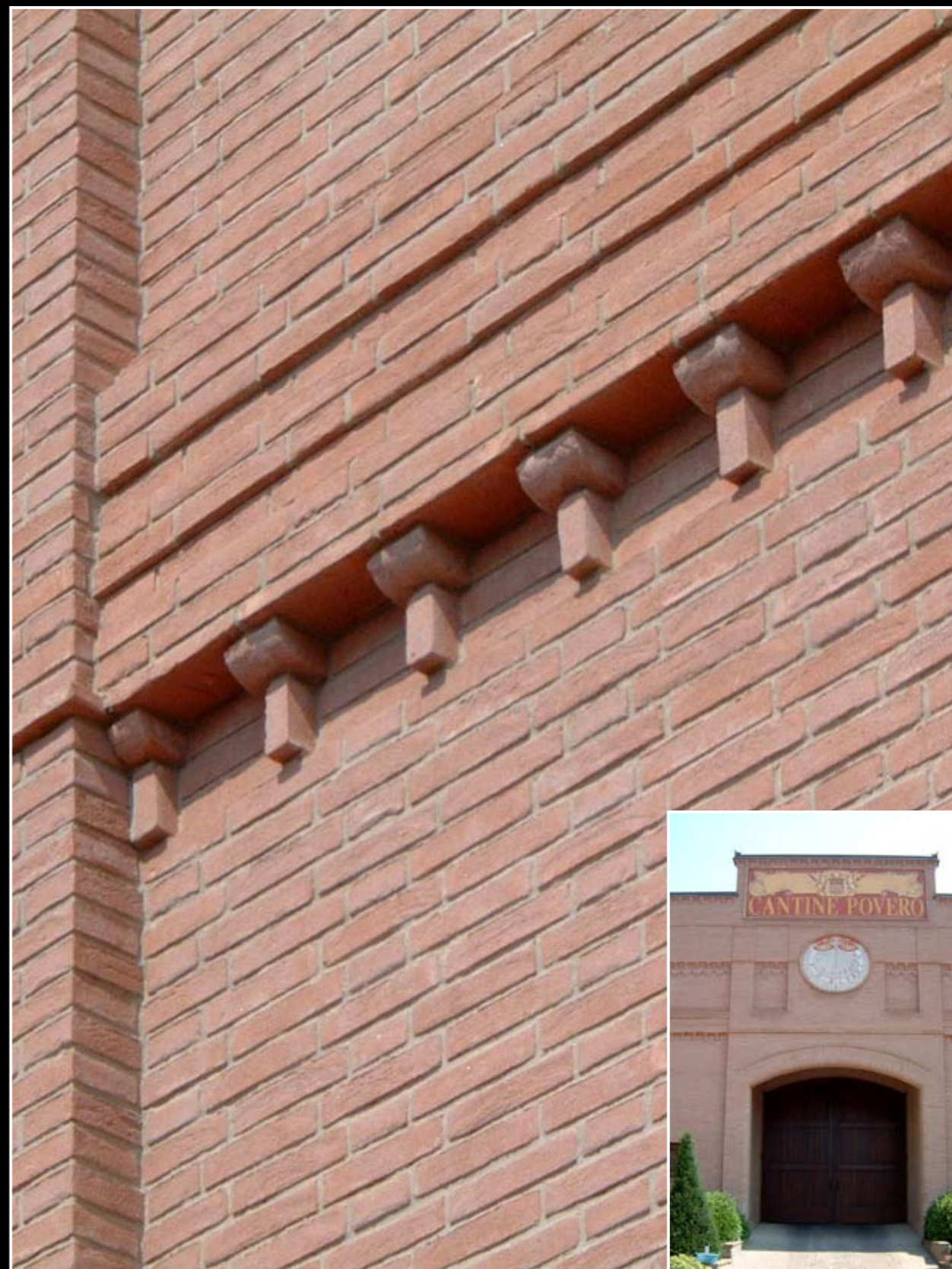
Rio Saliceto



# Naturale

mattoni a mano

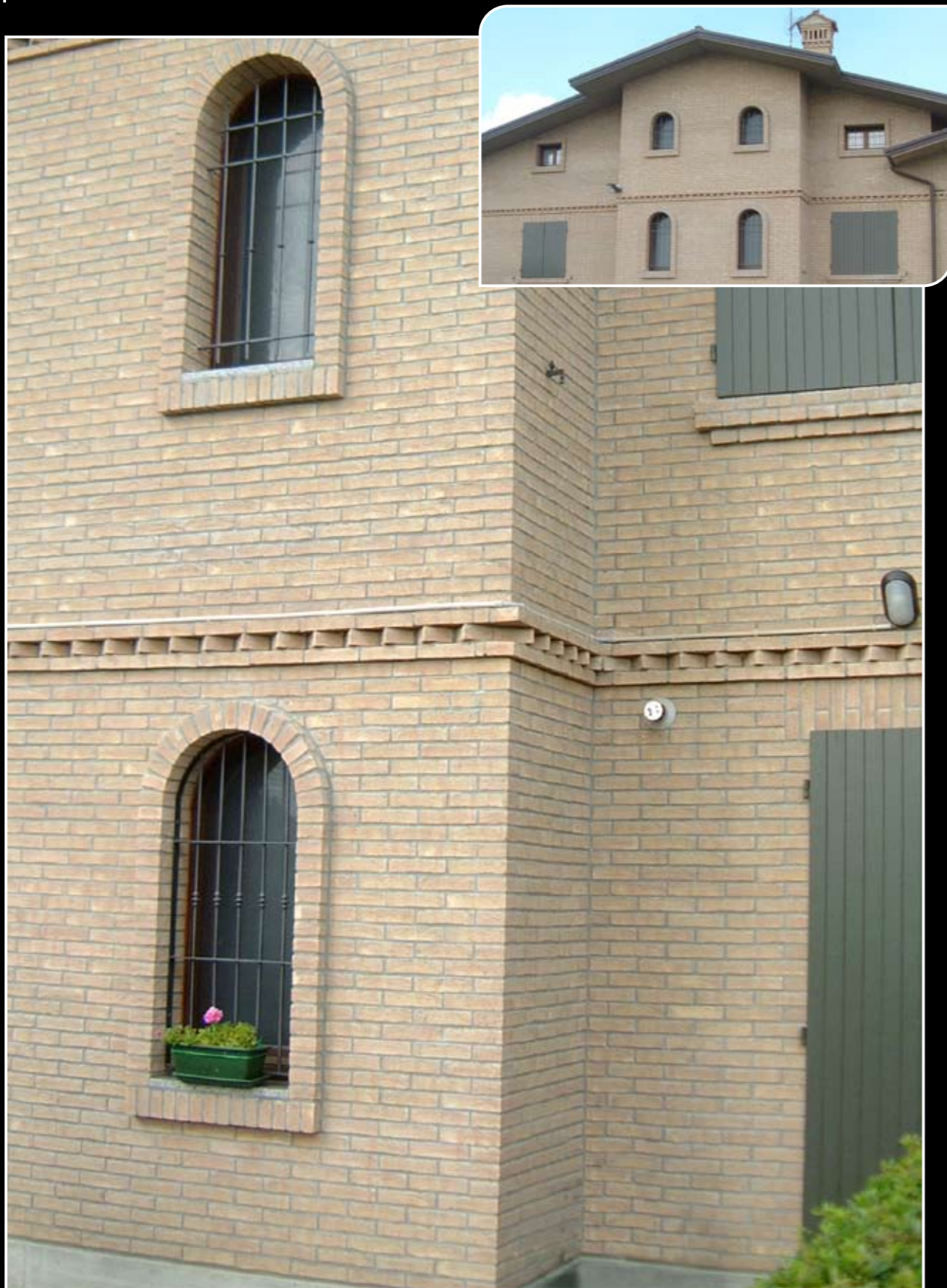
Cisterna d'Asti



# Paglierino

mattoni a mano

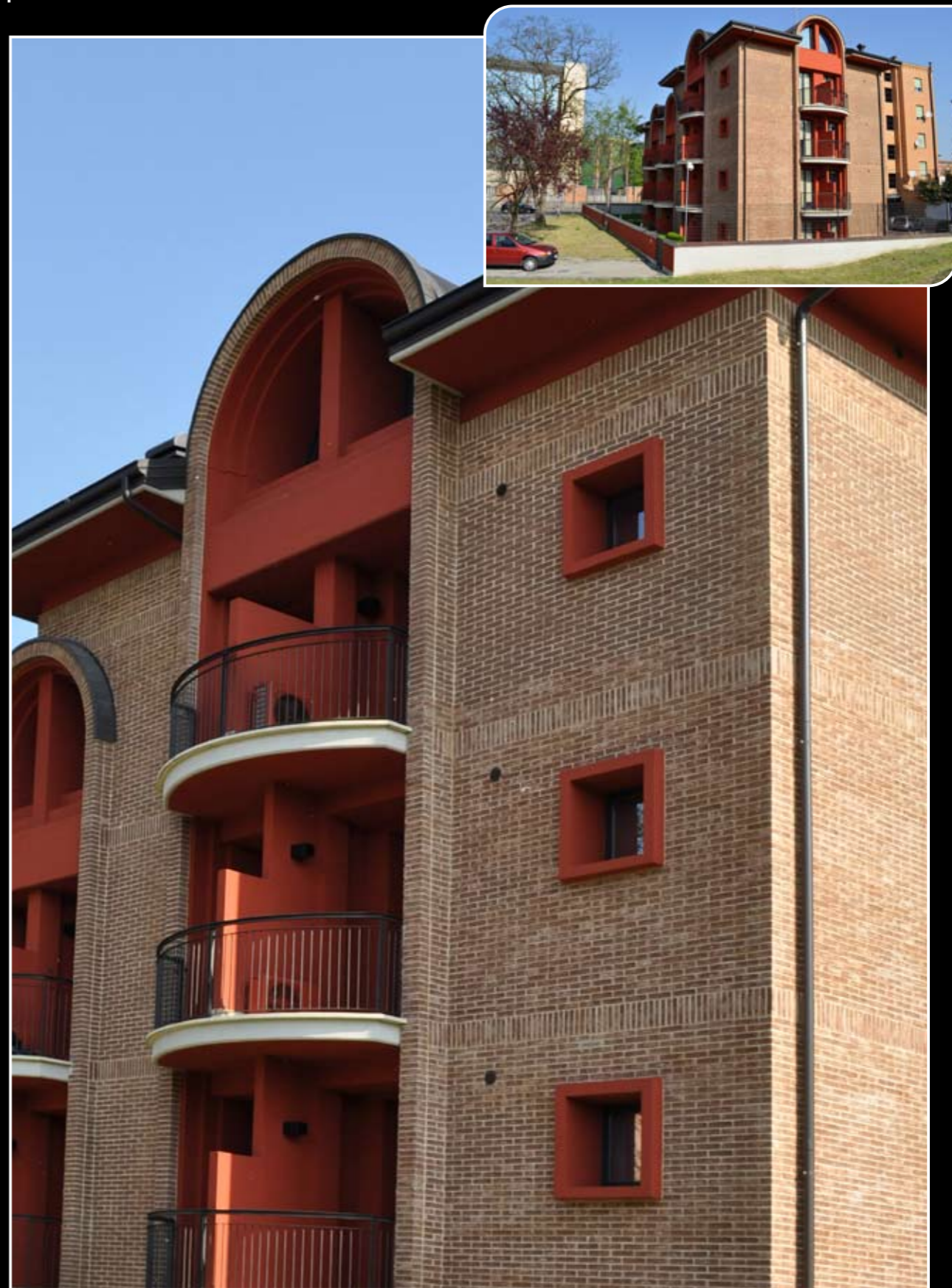
Reggio Emilia



# Brunito

mattoni a mano

Parma





### Unificato



cm 25x12x5,5h

Il prodotto viene fornito già miscelato dalla fornace Unieco nel pallet in quattro colori. Tale miscelazione è ritenuta ideale da Unieco per ottenere una realizzazione a regola d'arte.

### Tozzetto



cm 25x5,5x5,5h  
cm 27,5x5,5x5,5h

### Bastonetto



cm 25x12x7h

### Reggiano



cm 27,5x13,5x5,5h

### Tavella



cm 25x12x3,5h  
cm 27,5x13,5x3,5h

### Listello



cm 25x3x3,5h  
cm 25x3x5,5h  
cm 25x3x7h  
cm 27,5x3x5,5h

### Angolare



cm 25x12x3x3,5h  
cm 25x12x3x5,5h  
cm 25x12x3x7h  
cm 27,5x13,5x3x5,5h



Borgovecchio



Contrada



Sabaudo



Medioevo

# Medioevo

AL QUADREL

Bologna



# Borgovecchio

AL QUADREL

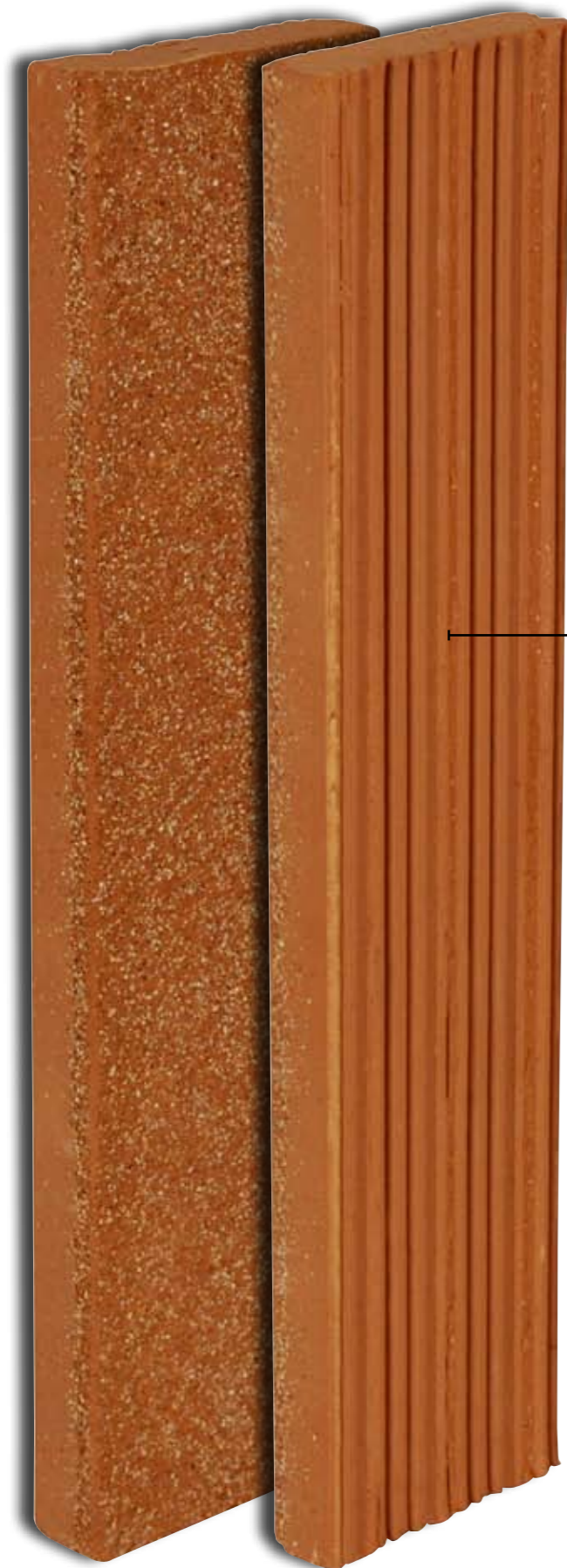
Carpi





## i listelli

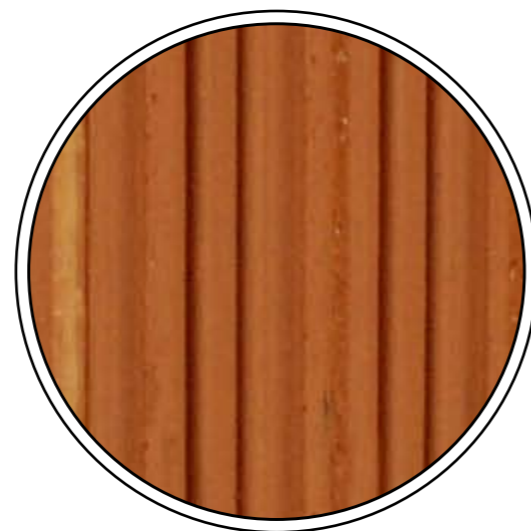
Colla  
Malta  
Prefabbricazione



UNIECO ha sviluppato ricerche e realizzato impianti produttivi all'avanguardia che la collocano tra le aziende maggiormente specializzate in Europa nei rivestimenti a facciavista.

Grazie ad una sempre più affinata tecnologia UNIECO produce rivestimenti che si distinguono per la grande precisione dimensionale e per l'ampia gamma di finiture e formati.

**Particolare geometria che garantisce un maggior aggrappo del collante.**



Il listello a colla UNIECO ha uno spessore di 16 mm. Con un aumento minimo del volume del fabbricato è possibile ottenere i medesimi vantaggi conseguibili con la tradizionale finitura facciavista, quali la durabilità, l'assenza di manutenzione, il contenimento dei costi e la resistenza agli agenti atmosferici.

## PARASYSTEM



Il listello a colla UNIECO per le sue caratteristiche tecniche ed estetiche è stato scelto per il nuovo sistema termoisolante con laterizio facciavista sviluppato in partnership con IVAS: Parasytem.



- Sistema costruttivo di rivestimento termoisolante per pareti esterne
- Eccellenti prestazioni acustiche e di isolamento termico nel rispetto delle nuove normative
- Mantiene i canoni classici del facciavista seguendo la tradizione e l'esperienza UNIECO



**Listello**



cm 24,5x5,5x1,6h  
cm 24,5x12x1,6h

**Angolare**



cm 24,5x11,7x5,5x1,6h  
cm 24,5x12x11,7x1,6h

# Etrusco

pannelli prefabbricati con listello estruso

Centro servizi Comune di Parma  
Imp. Bonatti s.p.a.  
Unieco Soc. Coop.



## listello a malta

L'utilizzo dei listelli facciavista rappresenta un sistema innovativo di muratura a vista. Il sistema presenta il vantaggio di essere veloce, facile da realizzare su svariate tipologie di fondo, nonché assicura, soprattutto nel caso dei listelli con malta, un buon isolamento acustico e termico, ed una valida rifinitura dal punto di vista estetico. Grazie al sottile spessore non incide in maniera significativa sul volume della struttura, con riguardo sia alle nuove che alle vecchie costruzioni da ristrutturare.

### VANTAGGI:

- Semplicità di applicazione e velocità di esecuzione
- Significativa riduzione dei costi di mano d'opera
- Analogo risultato estetico dei mattoni "facciavista"
- Soluzione definitiva di tutte le problematiche causate dal degrado dell'intonaco e dell'imbiancatura
- Assicura lunga durata ed assenza di manutenzione
- Ideale nelle ristrutturazioni, poiché limita al minimo l'aumento di volume dei fabbricati
- Rispetto dei vincoli architettonici sia estetici che volumetrici

### Listello



cm 24,5x2,8x5,5h  
cm 24,5x2,8x7h  
cm 24,5x2,8x12h

### Angolare



cm 24,5x11,7x2,8x5,5h  
cm 24,5x11,7x2,8x7h  
cm 24,5x11,7x2,8x12h

### Angolare



cm 25x12x3,2x3,5h  
cm 25x12x3,2x5,5h  
cm 25x12x3,2x7h  
cm 28x14x3,2x5,5h

### Listello



cm 25x3,2x3,5h  
cm 25x3,2x5,5h  
cm 25x3,2x7h  
cm 28x3,2x5,5h

# Naturale

pannelli prefabbricati con listello tipo a mano

Cinema multisala  
Casalecchio di Reno BO  
Unieco Soc. Coop.



## listello per la prefabbricazione

UNIECO è il partner ideale per le aziende di prefabbricazione potendo realizzare in entrambe le linee di produzione, estruso e pasta molle, listelli in grado di garantire la realizzazione di elementi strutturali (pannelli prefabbricati).

### Listello



cm 24,5x1,6/2,8x5,5h  
cm 24,5x1,6/2,8x7h  
cm 24,5x1,6/2,8x12h

### Listello



cm 24,5x2,8x5,5h  
cm 24,5x2,8x7h  
cm 24,5x2,8x12h

### Listello



cm 25x3,2x3,5h  
cm 25x3,2x5,5h  
cm 25x3,2x7h  
cm 28x3,2x5,5h

## le malte



### LYSTEL - sacco da 25 Kg

Malta cementizia, idrofugata nella massa, per stuccatura listelli sia estrusi che tipo a mano.

### LYSTEL PLUS - sacco da 25 Kg

Adesivo cementizio ad alte prestazioni a scivolamento verticale nullo.

UNIECO per offrire un servizio completo alla propria clientela è in grado di fornire malte e collanti idonei per la posa di tutti i tipi di listelli e mattoni.



*Investimenti, ricerca, dialogo con università, progettisti e utilizzatori per mettere a punto nuove soluzioni per “costruire .. con passione”.*



## protezione e traspirabilità

il trattamento UNIECO

## Walls©Lab

soluzioni costruttive



danni di un trattamento non traspirante

Dopo continue ricerche sui materiali e successivi test in edifici realizzati nelle varie fasce climatiche **UNIECO è in grado di proporre e garantire un trattamento unico nel suo genere avente un buon potere penetrante per proteggere il materiale e rivestire, senza però sigillare, i pori e le pareti con uno strato ad effetto idrorepellente.**

Il particolare trattamento viene eseguito durante le fasi di selezione del prodotto prima dell'imballaggio evitando in tal modo costi onerosi derivanti da eventuali successivi trattamenti in opera.

Lo strato di trattamento avvolge nella sua interezza il mattone grazie ad un collaudato procedimento industriale.

La tecnologia adottata perciò garantisce una buona permeabilità al vapor d'acqua, per permettere la sua eliminazione in modo da mantenere l'equilibrio idrotermico fra interno ed esterno delle murature ed una migliore condizione di impiego, senza cioè dover ricorrere a colle cementizie o subire l'effetto “scivolamento” causa di ritardi nella posa in opera del mattone facciavista.



Grazie al nuovo programma Walls©Lab UNIECO è in grado di fornire un qualificato supporto alla progettazione.

Collegandosi al sito sotto indicato e inserendo alcuni semplici parametri di base, si potrà ottenere una serie di soluzioni costruttive per le pareti verticali facciavista visualizzandone la stratigrafia ed i valori prestazionali.

Il tutto nel pieno rispetto delle normative vigenti sul risparmio energetico in Italia.

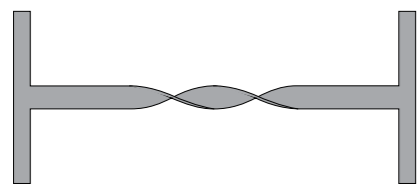


[www.fornace.unieco.it](http://www.fornace.unieco.it)

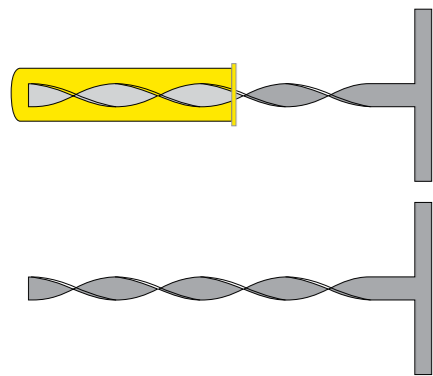
Lo scopo dei graffaggi è quello di legare le due pareti di una muratura a doppio strato in modo da creare un insieme più stabile e resistente. I ganci sono ricavati da piatti di acciaio INOX tipo AISI 304 che garantiscono una resistenza alla trazione superiore a 1,5 kN.

L'utilizzo dell'acciaio INOX previene qualsiasi problema di corrosione ed ossidazione una volta posto in opera, inoltre la conducibilità termica di questo materiale è quasi l'80% in meno rispetto il normale ferro da costruzione o acciaio zincato, attenuando di fatto il problema del ponte termico.

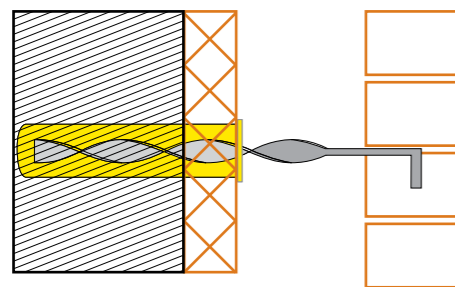
Indicativamente si possono prevedere circa 5 ancoraggi al metro quadro, distribuendoli in maniera uniforme sulla superficie. Nelle zone d'estremità (finestrature, margini edificio, ecc...) è consigliabile collocare altri 3 ancoraggi per metro di lunghezza. Sarà sempre cura del progettista definire, secondo il proprio metodo di calcolo e le problematiche contingenti, il numero e le posizione degli ancoraggi.\*



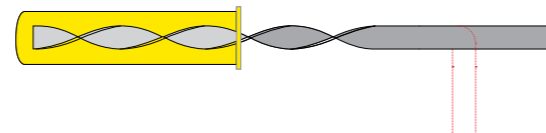
**TST** - Deve essere annegato nei giunti di malta delle 2 pareti. È quindi necessario che entrambe le pareti siano in laterizio e mantengano un certo "coordinamento dimensionale" tra i mattoni, per garantire una corretta posa degli ancoraggi. È consigliabile far coincidere la posizione del gancio con il bordo degli eventuali pannelli isolanti onde evitare di dover tagliare o forare gli stessi.



**BST/IST** - Presenta una estremità a T da annegare nei giunti di malta della muratura esterna, e una estremità appositamente "attorcigliata" per essere fissata, mediante tassello chimico alla parete interna. La parete interna può quindi essere in laterizio o altro materiale (pannello prefabbricato, cemento armato, ecc. ecc.). Per aiutare il tassello chimico, e diminuire ulteriormente il ponte termico, si può inserire una bussola in nylon nel foro predisposto sulla parete interna.

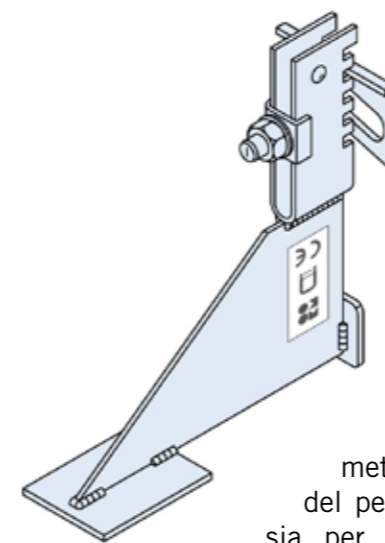
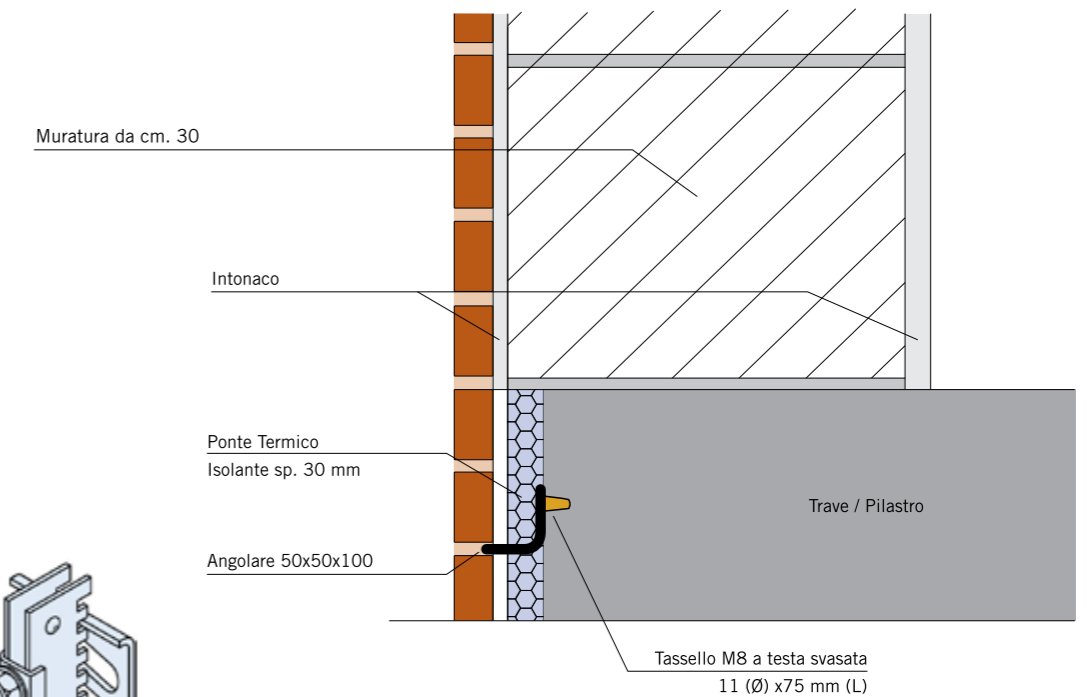


**BSI** - Espressamente studiato per essere impiegato con mattoni facciavista estrusi forati. L'ancoraggio deve essere piegato in cantiere ed inserito nei fori del mattone, e successivamente fissato con malta durante la stesura del giunto.



\*La lunghezza degli ancoraggi viene eseguita su specifica richiesta del Cliente, a seconda delle dimensioni della distanza tra le due pareti.

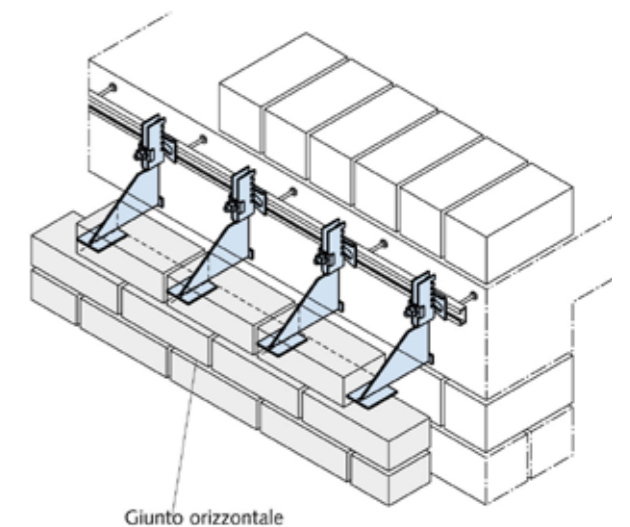
Se il peso della muratura non può essere scaricato a terra, oppure se la muratura facciavista è un esile rivestimento di un edificio alto o ancora se occorre creare dei giunti di dilatazione orizzontali, si ricorre spesso a sistemi metallici di sostegno della muratura. Questi sistemi di supporto, al pari delle staffe, possono essere a loro volta fissati alla struttura portante dell'edificio, sia con l'uso di tasselli che mediante binari orizzontali o verticali.



Nel caso di doppia muratura, o facciata ventilata, si impone l'utilizzo di ancoraggi metallici sia per il sostegno del peso della facciata stessa, sia per la ritenuta orizzontale.

I primi sono disposti lungo tutte le solette in cemento armato (quindi ogni piano), mentre i secondi sono diffusi su tutta la superficie, in numero di almeno cinque per metro quadrato, con infittimenti in corrispondenza di aperture, angoli, sommità edificio ecc. Esistono tipologie sia per qualsiasi intercapedine (aria più isolante, solo isolante, sola ventilazione), sia per qualsiasi tipo di carico, sia per qualsiasi carico sismico. Particolare attenzione va prestata per la disposizione dei giunti sia orizzontali (in corrispondenza della fila di mensole di sostegno) che verticali.

## MENSOLE DI SOSTEGNO HALFEN HK4-U\*



\*UNIECO LATERIZI & CO e HALFEN collaborano nella ricerca e nel supporto tecnico ai progettisti nell'ambito dei graffaggi per murature a vista





**UNIECO**  
LATERIZI & CO

Via Fosdondo, 55 - 42015 Correggio RE - Tel. 0522 740211 - Fax 0522 691240  
[www.fornace.unieco.it](http://www.fornace.unieco.it) - [laterizi@unieco.it](mailto:laterizi@unieco.it) - [commerciale@unieco.it](mailto:commerciale@unieco.it) - [tecnico@unieco.it](mailto:tecnico@unieco.it)